

Norme :	CE EN 60598-1 EN 60598-2-2 RE 2020 RT 2012
Tension :	230V/50Hz
Classe électrique :	CL2
Fil incandescent :	750°C
Étanchéité :	IP65 (Dessous)/IP20 (Dessus)
Résistance aux chocs :	IK07/2J
Chromaticité :	SDCM 3
Sécurité photobiologique :	IEC-62471 RGO (sans risque)
Taux de distorsion harmoniques :	<15
Facteur puissance :	>0,9

Spot décoratif, encastré, carré. Equipé de lentille de diffusion pour un éclairage uniforme et d'un réflecteur carré doré très basse luminance. Colerette carrée de dimensions 82x82mm en matière plastique afin de garantir la bonne tenue dans le temps dans les environnements corrosifs (ex: milieux salins). Fixation dans les plafonds suspendus à l'aide de deux ressorts. Alimentation déportée. Communication entre luminaires sans fil via Bluetooth. Programmation via application CASAMBI. Création de groupes, scènes. Planification à l'aide de l'horloge interne et du calendrier. Peut être commandé en option via bouton poussoir sans fil et/ou cellule de détection de mouvement et de luminosité à gradation automatique.

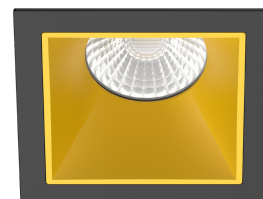
Diffuseur: DGC: Dark Gold Carré. Très basse luminance pour un éclairage confortable.

Type éclairage: Direct

Applications: Accueil, Bureau, Circulations, Cuisine individuelle, Hôtel, Salle à manger, Salle de bain, Salle de restaurant, Salle de réunion, Salon, Sanitaires, SPA, WC

Type de pose: Encastré au plafond

Coloris: Blanc, Noir



Coloris



Optiques disponibles



Faisceaux disponibles



Description

Code article	Description article
1 X3826.323.321.3080.0200BC	ALYZIA DGC CASAMBI (Dark Gold Carré) Réflecteur doré et collerette blanche - 3000K IRC>80 - 970lm/8W + Driver gradable Bluetooth CASAMBI (>100.000h)
2 X3826.323.321.3090.0200BC	ALYZIA DGC CASAMBI (Dark Gold Carré) Réflecteur doré et collerette blanche - 3000K IRC>90 - 780lm/8W + Driver gradable Bluetooth CASAMBI (>100.000h)
3 X3826.323.321.4080.0200BC	ALYZIA DGC CASAMBI (Dark Gold Carré) Réflecteur doré et collerette blanche - 4000K IRC>80 - 1030lm/8W + Driver gradable Bluetooth CASAMBI (>100.000h)
4 X3826.323.322.3080.0200BC	ALYZIA DGC CASAMBI (Dark Gold Carré) Réflecteur doré et collerette noire - 3000K IRC>80 - 970lm/8W + Driver gradable Bluetooth CASAMBI (>100.000h)
5 X3826.323.322.3090.0200BC	ALYZIA DGC CASAMBI (Dark Gold Carré) Réflecteur doré et collerette noire - 3000K IRC>90 - 780lm/8W + Driver gradable Bluetooth CASAMBI (>100.000h)
6 X3826.323.322.4080.0200BC	ALYZIA DGC CASAMBI (Dark Gold Carré) Réflecteur doré et collerette noire - 4000K IRC>80 - 1030lm/8W + Driver gradable Bluetooth CASAMBI (>100.000h)

Caractéristiques photométriques

Code article	Couleur	Temp. de couleur	IRC	Flux utile (sortant)	Puissance (système)	Efficacité (système)	UGR	Gradation
1 X3826.323.321.3080.0200BC	Blanc	3000 K	>80	970 lm	8 W	122 lm/W	17	Casambi
2 X3826.323.321.3090.0200BC	Blanc	3000 K	>90	780 lm	8 W	98 lm/W	17	Casambi
3 X3826.323.321.4080.0200BC	Blanc	4000 K	>80	1030 lm	8 W	129 lm/W	17	Casambi
4 X3826.323.322.3080.0200BC	Noir	3000 K	>80	970 lm	8 W	122 lm/W	17	Casambi
5 X3826.323.322.3090.0200BC	Noir	3000 K	>90	780 lm	8 W	98 lm/W	17	Casambi
6 X3826.323.322.4080.0200BC	Noir	4000 K	>80	1030 lm	8 W	129 lm/W	17	Casambi

Mesures au laboratoire. Toutes les valeurs sont valables à Ta max 25°C.

Durée de vie

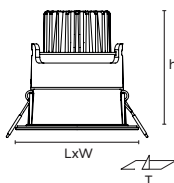
Code article	Maintien Flux L70B10	Maintien Flux L80B10	Maintien Flux L90B10	Durée de vie Driver	Garantie
1 X3826.323.321.3080.0200BC	>130.000 h	>80.000 h	>50.000 h	>100.000 h	5 ans
2 X3826.323.321.3090.0200BC	>130.000 h	>80.000 h	>50.000 h	>100.000 h	5 ans
3 X3826.323.321.4080.0200BC	>130.000 h	>80.000 h	>50.000 h	>100.000 h	5 ans
4 X3826.323.322.3080.0200BC	>130.000 h	>80.000 h	>50.000 h	>100.000 h	5 ans
5 X3826.323.322.3090.0200BC	>130.000 h	>80.000 h	>50.000 h	>100.000 h	5 ans
6 X3826.323.322.4080.0200BC	>130.000 h	>80.000 h	>50.000 h	>100.000 h	5 ans

ex: L80B10 : 80% de maintien du flux initial pour 90% de luminaires

Taux de fiabilité des drivers >90%

Mesures au laboratoire. Toutes les valeurs sont valables à Ta max 25°C.

Dimensions



Code article	Longueur (L)	Largeur (W)	Hauteur (h)	Trou d'encast., (T)	Poids
1 X3826.323.321.3080.0200BC	82 mm	82 mm	60 mm	70x70 mm	0,21 kg
2 X3826.323.321.3090.0200BC	82 mm	82 mm	60 mm	70x70 mm	0,21 kg
3 X3826.323.321.4080.0200BC	82 mm	82 mm	60 mm	70x70 mm	0,21 kg
4 X3826.323.322.3080.0200BC	82 mm	82 mm	60 mm	70x70 mm	0,21 kg
5 X3826.323.322.3090.0200BC	82 mm	82 mm	60 mm	70x70 mm	0,21 kg
6 X3826.323.322.4080.0200BC	82 mm	82 mm	60 mm	70x70 mm	0,21 kg

Caractéristiques techniques

Code	Facteur puissance	Taux dist. harmoniques	Temp. fonct.	Recouvrable
1 X3826.323.321.3080.0200BC	0.91	9,6	0/30 °C	Non
2 X3826.323.321.3090.0200BC	0.91	9,6	0/30 °C	Non
3 X3826.323.321.4080.0200BC	0.91	9,6	0/30 °C	Non
4 X3826.323.322.3080.0200BC	0.91	9,6	0/30 °C	Non
5 X3826.323.322.3090.0200BC	0.91	9,6	0/30 °C	Non
6 X3826.323.322.4080.0200BC	0.91	9,6	0/30 °C	Non

Nombre de luminaires par disjoncteur

Code	Disjoncteur 10A Courbe C	Disjoncteur 16A Courbe B	Disjoncteur 16A Courbe C	Disjoncteur 20A Courbe B	Disjoncteur 20A Courbe C
1 X3826.323.321.3080.0200BC	86	139	139	173	173
2 X3826.323.321.3090.0200BC	86	139	139	173	173
3 X3826.323.321.4080.0200BC	86	139	139	173	173
4 X3826.323.322.3080.0200BC	86	139	139	173	173
5 X3826.323.322.3090.0200BC	86	139	139	173	173
6 X3826.323.322.4080.0200BC	86	139	139	173	173

Accessoires (à commander séparément)



TR28002213

Commande murale BC-Xpress - noir - BP pour commande murale Bluetooth (+/- ; Couleur ; 4 scènes) (livrée avec piles)



TR28002420

Commande murale BC-Xpress - blanc - BP pour commande murale Bluetooth (+/- ; Couleur ; 4 scènes) (livrée avec piles)



TR28002801

VEYA CASAMBI - détecteur encastré ; Détection présence et luminosité automatique ; communication sans fil via BLUETOOTH (CASAMBI) ; h=2,5m => zone de détection = diamètre 6,5m / h=4m => zone de détection = diamètre 10m. Livré avec accessoires cache 180° et cache couloir.



VM03925.01

Commande murale BC-BP2-M0 sans marquage - blanc (2 boutons avec 4 positions : ON+ / OFF- / Scène-1 / Scène-2) communiquant sans fil avec les appareils (BLUETOOTH CASAMBI) ; Fonctionne sans alimentation (technologie GREEN POWER sans piles)



VM03925.01.S1

Commande murale BC-BP2-M1 avec marquage - blanc ; Touche1=ON+/OFF- (Marquage : ON=Gauche/Haut ; OFF=Gauche/Bas) ; Touche2=Scène1/Scène2 (Marquage : Lum+=Droit/Haut ; Lum-=Droit/Bas) communiquant sans fil avec les appareils (BLUETOOTH CASAMBI) ; Fonctionne sans alimentation (technologie GREEN POWER sans piles)



VM03925.02

Commande murale BC-BP1-M0 sans marquage - blanc (1 bouton avec 2 positions : ON+ / OFF-) communiquant sans fil avec les appareils (BLUETOOTH CASAMBI) ; Fonctionne sans alimentation (technologie GREEN POWER sans piles)

CLIC Gamme produit



ALYZIA DWR CASAMBI

Dark White Rond

Diamètre 82mm

IP65 CL2

Jusqu'à 1050lm

Bluetooth CASAMBI
>100.000h



ALYZIA DBR CASAMBI

Dark Black Rond

Diamètre 82mm

IP65 CL2

Jusqu'à 850lm

Bluetooth CASAMBI
>100.000h



ALYZIA DCR CASAMBI

Dark Chrome Rond

Diamètre 82mm

IP65 CL2

Jusqu'à 1030lm

Bluetooth CASAMBI
>100.000h



ALYZIA DGR CASAMBI

Dark Gold Rond

Diamètre 82mm

IP65 CL2

Jusqu'à 980lm

Bluetooth CASAMBI
>100.000h



ALYZIA DRR CASAMBI

Dark Red Rond

Diamètre 82mm

IP65 CL2

Jusqu'à 900lm

Bluetooth CASAMBI
>100.000h



ALYZIA OTR CASAMBI

Orientable Rond

Diamètre 82mm

IP65 CL2

Jusqu'à 1180lm

Bluetooth CASAMBI
>100.000h



ALYZIA DWC CASAMBI

Dark White Carré

Dimensions 82x82mm

IP65 CL2

Jusqu'à 1090lm

Bluetooth CASAMBI
>100.000h



ALYZIA DBC CASAMBI

Dark Black Carré

Dimensions 82x82mm

IP65 CL2

Jusqu'à 930lm

Bluetooth CASAMBI
>100.000h



ALYZIA DCC CASAMBI

Dark Chrome Carré

Dimensions 82x82mm

IP65 CL2

Jusqu'à 1060lm

Bluetooth CASAMBI
>100.000h



ALYZIA DGC CASAMBI

Dark Gold Carré

Dimensions 82x82mm

IP65 CL2

Jusqu'à 1030lm

Bluetooth CASAMBI
>100.000h



ALYZIA DRC CASAMBI

Dark Red Carré

Dimensions 82x82mm

IP65 CL2

Jusqu'à 960lm

Bluetooth CASAMBI
>100.000h



ALYZIA OTC CASAMBI

Orientable Carré

Dimensions 82x82mm

IP65 CL2

Jusqu'à 1180lm

Bluetooth CASAMBI
>100.000h

CLIC Existe également



ALYZIA DGC CCT

Dark Gold Carré

Dimensions 82x82mm

IP65 CL3

Jusqu'à 1100lm

CCT/Dim >50.000h



ALYZIA DGC PRO

Dark Gold Carré

Dimensions 82x82mm

IP65 CL2

Jusqu'à 1030lm

ON/OFF ou DALI T&D
>70.000h



ALYZIA DGC CONNECT SWITCH

Dark Gold Carré

Dimensions 82x82mm

IP65 CL2

Jusqu'à 1030lm

Bouton poussoir sans fil et
sans piles

Zigbee 3.0 PHILIPS >70.000h

Recommandations installation

A. Programmation: (Se référer au Guide d'utilisation CASAMBI)

<https://www.casambi-france.com/telechargements/>

A.1) Définitions

On appelle « **appareil** » : Luminaires ou Détecteurs de mouvement **CASAMBI**.

A.2) Réseau

2.1) Utiliser obligatoirement le réseau **EVOLUTION**

2.2) 250 périphériques maximum (Il es recommandé de créer les réseaux les plus petits possibles :

ex: un réseau par étage dans un bâtiment)

2.3) Distance de communication entre appareils peut varier en fonction du projet et de différentes contraintes.

Par exemple, dans un espace ouvert sans obstacles = 20-30 mètres.

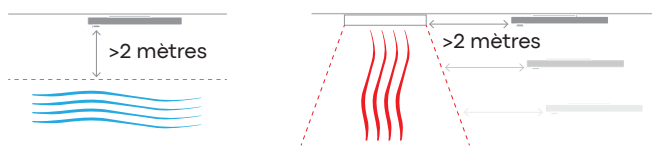
Alors que dans un espace cloisonné et/ou lorsque le système **CASAMBI** est intégré dans un luminaire en acier ou en aluminium, cette distance peut varier entre 5 et 15 mètres.

REMARQUE : La technologie **CASAMBI** forme un réseau maillé (Mesh) qui permet une communication sans fil d'appareil à appareil à l'intérieur du réseau d'éclairage.

B. Précautions pour détecteurs de la luminosité

B.1) Flux d'air

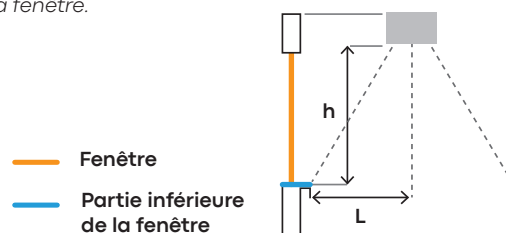
Le fonctionnement peut être perturbé par des appareils de climatisation ou de ventilation installés à proximité des cellules. Il est impératif de respecter la distance de 2 mètres au minimum entre la cellule et le flux d'air.



B.2) Distance par rapport à la fenêtre

Le fonctionnement des cellules peut être perturbé par l'apport de lumière naturelle ou artificielle (ex: Soleil; phares d'une voiture ...)

Afin de garantir le bon fonctionnement, la distance d'installation de la cellule par rapport à la fenêtre (L) doit être au minimum la même que la hauteur (h) entre le luminaire et la partie inférieure de la fenêtre.

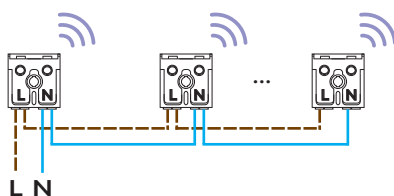


Type de communication (câblage)

CASAMBI

Luminaires de la gamme Casambi

Détecteur déporté Casambi



Bouton poussoir (Versions avec ou sans piles)

Application gratuite (IOS ou ANDROID)

Communication sans fil BLUETOOTH

Détection automatique de présence et de mouvement

Pilotage automatique de la luminosité

Exemples de câblage. Illustrations non contractuelles. Certains drivers peuvent être équipés de borniers à vis, sans repiquage, avec ou sans terre...

Installateur doit effectuer les branchements conformément aux normes en vigueur.