

Norme :	CE EN 60598-1 EN 60598-2-2 RE 2020 RT 2012
Tension :	230V/50Hz
Classe électrique :	CL2
Fil incandescent :	750°C
Étanchéité :	IP65 (Dessous)/IP20 (Dessus)
Résistance aux chocs :	IK07/2J
Chromaticité :	SDCM 3
Sécurité photobiologique :	IEC-62471 RGO (sans risque)
Taux de distorsion harmoniques :	<15
Facteur puissance :	>0,9

Spot décoratif, encastré, carré. Equipé de lentille de diffusion pour un éclairage uniforme et d'un réflecteur carré doré très basse luminance. Colerette carrée de dimensions 82x82mm en matière plastique afin de garantir la bonne tenue dans le temps dans les environnements corrosifs (ex: milieux salins). Fixation dans les plafonds suspendus à l'aide de deux ressorts. Alimentation déportée. Les luminaires communiquent sans fil (ZIGBEE 3.0 PHILIPS) avec la commande murale (BP) sans piles GREEN POWER (à commander séparément). Programmation via application PHILIPS.

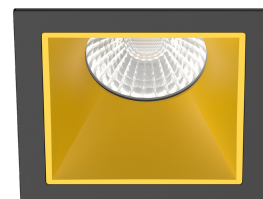
Diffuseur: DGC: Dark Gold Carré. Très basse luminance pour un éclairage confortable.

Type éclairage: Direct

Applications: Accueil, Bureau, Circulations, Cuisine individuelle, Hôtel, Salle à manger, Salle de bain, Salle de restaurant, Salle de réunion, Salon, Sanitaires, SPA, WC

Type de pose: Encastré au plafond

Coloris: Blanc, Noir



Coloris



Optiques disponibles



Faisceaux disponibles



Description

Code article	Description article
1 X3826.323.321.3080.0200CS	ALYZIA DGC CONNECT SWITCH (Dark Gold Carré) Réflecteur doré et collerette blanche - 3000K IRC>80 - 970lm/8W + Driver gradable (>70.000h) communiquant sans fil (ZIGBEE PHILIPS) avec bouton poussoir (Bouton Poussoir Green Power sans fil et sans piles à commander séparément)
2 X3826.323.321.3090.0200CS	ALYZIA DGC CONNECT SWITCH (Dark Gold Carré) Réflecteur doré et collerette blanche - 3000K IRC>90 - 780lm/8W + Driver gradable (>70.000h) communiquant sans fil (ZIGBEE PHILIPS) avec bouton poussoir (Bouton Poussoir Green Power sans fil et sans piles à commander séparément)
3 X3826.323.321.4080.0200CS	ALYZIA DGC CONNECT SWITCH (Dark Gold Carré) Réflecteur doré et collerette blanche - 4000K IRC>80 - 1030lm/8W + Driver gradable (>70.000h) communiquant sans fil (ZIGBEE PHILIPS) avec bouton poussoir (Bouton Poussoir Green Power sans fil et sans piles à commander séparément)
4 X3826.323.322.3080.0200CS	ALYZIA DGC CONNECT SWITCH (Dark Gold Carré) Réflecteur doré et collerette noire - 3000K IRC>80 - 970lm/8W + Driver gradable (>70.000h) communiquant sans fil (ZIGBEE PHILIPS) avec bouton poussoir (Bouton Poussoir Green Power sans fil et sans piles à commander séparément)
5 X3826.323.322.3090.0200CS	ALYZIA DGC CONNECT SWITCH (Dark Gold Carré) Réflecteur doré et collerette noire - 3000K IRC>90 - 780lm/8W + Driver gradable (>70.000h) communiquant sans fil (ZIGBEE PHILIPS) avec bouton poussoir (Bouton Poussoir Green Power sans fil et sans piles à commander séparément)
6 X3826.323.322.4080.0200CS	ALYZIA DGC CONNECT SWITCH (Dark Gold Carré) Réflecteur doré et collerette noire - 4000K IRC>80 - 1030lm/8W + Driver gradable (>70.000h) communiquant sans fil (ZIGBEE PHILIPS) avec bouton poussoir (Bouton Poussoir Green Power sans fil et sans piles à commander séparément)

Caractéristiques photométriques

Code article	Couleur	Temp. de couleur	IRC	Flux utile (sortant)	Puissance (système)	Efficacité (système)	UGR	Gradation
1 X3826.323.321.3080.0200CS	Blanc	3000 K	>80	970 lm	8 W	122 lm/W	17	Zigbee 3.0
2 X3826.323.321.3090.0200CS	Blanc	3000 K	>90	780 lm	8 W	98 lm/W	17	Zigbee 3.0
3 X3826.323.321.4080.0200CS	Blanc	4000 K	>80	1030 lm	8 W	129 lm/W	17	Zigbee 3.0
4 X3826.323.322.3080.0200CS	Noir	3000 K	>80	970 lm	8 W	122 lm/W	17	Zigbee 3.0
5 X3826.323.322.3090.0200CS	Noir	3000 K	>90	780 lm	8 W	98 lm/W	17	Zigbee 3.0
6 X3826.323.322.4080.0200CS	Noir	4000 K	>80	1030 lm	8 W	129 lm/W	17	Zigbee 3.0

Mesures au laboratoire. Toutes les valeurs sont valables à Ta max 25°C.

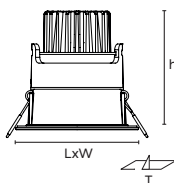
Durée de vie

Code article	Maintien Flux L70B10	Maintien Flux L80B10	Maintien Flux L90B10	Durée de vie Driver	Garantie
1 X3826.323.321.3080.0200CS	>130.000 h	>80.000 h	>50.000 h	>70.000 h	5 ans
2 X3826.323.321.3090.0200CS	>130.000 h	>80.000 h	>50.000 h	>70.000 h	5 ans
3 X3826.323.321.4080.0200CS	>130.000 h	>80.000 h	>50.000 h	>70.000 h	5 ans
4 X3826.323.322.3080.0200CS	>130.000 h	>80.000 h	>50.000 h	>70.000 h	5 ans
5 X3826.323.322.3090.0200CS	>130.000 h	>80.000 h	>50.000 h	>70.000 h	5 ans
6 X3826.323.322.4080.0200CS	>130.000 h	>80.000 h	>50.000 h	>70.000 h	5 ans

ex: L80B10 : 80% de maintien du flux initial pour 90% de luminaires
Taux de fiabilité des drivers >90%

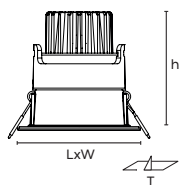
Mesures au laboratoire. Toutes les valeurs sont valables à Ta max 25°C.

Dimensions



Code article	Longueur (L)	Largeur (W)	Hauteur (h)	Trou d'encast., (T)	Poids
1 X3826.323.321.3080.0200CS	82 mm	82 mm	60 mm	70x70 mm	0,21 kg

Dimensions



Code article	Longueur (L)	Largeur (W)	Hauteur (h)	Trou d'encastr. (T)	Poids
2 X3826.323.321.3090.0200CS	82 mm	82 mm	60 mm	70x70 mm	0,21 kg
3 X3826.323.321.4080.0200CS	82 mm	82 mm	60 mm	70x70 mm	0,21 kg
4 X3826.323.322.3080.0200CS	82 mm	82 mm	60 mm	70x70 mm	0,21 kg
5 X3826.323.322.3090.0200CS	82 mm	82 mm	60 mm	70x70 mm	0,21 kg
6 X3826.323.322.4080.0200CS	82 mm	82 mm	60 mm	70x70 mm	0,21 kg

Caractéristiques techniques

Code	Facteur puissance	Taux dist. harmoniques	Temp. fonct.	Recouvrable
1 X3826.323.321.3080.0200CS	0.93	13,6	0/30 °C	Non
2 X3826.323.321.3090.0200CS	0.93	13,6	0/30 °C	Non
3 X3826.323.321.4080.0200CS	0.93	13,6	0/30 °C	Non
4 X3826.323.322.3080.0200CS	0.93	13,6	0/30 °C	Non
5 X3826.323.322.3090.0200CS	0.93	13,6	0/30 °C	Non
6 X3826.323.322.4080.0200CS	0.93	13,6	0/30 °C	Non

Nombre de luminaires par disjoncteur

Code	Disjoncteur 10A Courbe C	Disjoncteur 16A Courbe B	Disjoncteur 16A Courbe C	Disjoncteur 20A Courbe B	Disjoncteur 20A Courbe C
1 X3826.323.321.3080.0200CS	50	50	85	62	104
2 X3826.323.321.3090.0200CS	50	50	85	62	104
3 X3826.323.321.4080.0200CS	50	50	85	62	104
4 X3826.323.322.3080.0200CS	50	50	85	62	104
5 X3826.323.322.3090.0200CS	50	50	85	62	104
6 X3826.323.322.4080.0200CS	50	50	85	62	104



Accessoires (à commander séparément)



VM03905.01

Commande murale ZB-BP2-M0 double sans marquage - blanc (2 boutons avec 4 positions : ON+ / OFF- / Scène-1 / Scène-2) communiquant avec les luminaires sans fil (ZIGBEE PHILIPS) ; Fonctionne sans alimentation (technologie GREEN POWER sans piles)



VM03905.01.S1

Commande murale ZB-BP2-M1 double avec marquage - blanc ; Touche1=ON+/OFF- (Marquage : ON=Gauche/Haut ; OFF=Gauche/Bas) ; Touche2=Scène1/Scène2 (Marquage : Lum+=Droit/Haut ; Lum-=Droit/Bas) communiquant avec les luminaires sans fil (ZIGBEE PHILIPS) ; Fonctionne sans alimentation (technologie GREEN POWER sans piles)



VM03905.02

Commande murale ZB-BP1-M0 simple sans marquage - blanc (1 bouton avec 2 positions : ON+ / OFF-) communiquant avec les luminaires sans fil (ZIGBEE PHILIPS) ; Fonctionne sans alimentation (technologie GREEN POWER sans piles)

CLIC Accessoires (à commander séparément)



X2421.001

SmartLIGHT : Détecteur infrarouge encastré au plafond + interface DALI ; détection de mouvement et luminosité automatiques ; communication avec d'autres cellules SmartLIGHT, Luminaires Connect Light et Luminaires Connect Switch sans fil via ZIGBEE PHILIPS ; Détecteur SmartLIGHT peut être utilisé en tant que détecteur «Secondaire» dans l'infrastructure ZIGBEE PHILIPS et/ou peut contrôler par fil des luminaires DALI (Max par interface DALI = 20 drivers DALI et Max 400W) ; programmation via application Smart Phone (gratuite).

CLIC Gamme produit



ALYZIA DWR CONNECT SWITCH

Dark White Rond

Diamètre 82mm

IP65 CL2

Jusqu'à 1050lm

Bouton poussoir sans fil et sans piles

Zigbee 3.0 PHILIPS >70.000h



ALYZIA DBR CONNECT SWITCH

Dark Black Rond

Diamètre 82mm

IP65 CL2

Jusqu'à 850lm

Bouton poussoir sans fil et sans piles

Zigbee 3.0 PHILIPS >70.000h



ALYZIA DCR CONNECT SWITCH

Dark Chrome Rond

Diamètre 82mm

IP65 CL2

Jusqu'à 1030lm

Bouton poussoir sans fil et sans piles

Zigbee 3.0 PHILIPS >70.000h



ALYZIA DGR CONNECT SWITCH

Dark Gold Rond

Diamètre 82mm

IP65 CL2

Jusqu'à 980lm

Bouton poussoir sans fil et sans piles

Zigbee 3.0 PHILIPS >70.000h



ALYZIA DRR CONNECT SWITCH

Dark Red Rond

Diamètre 82mm

IP65 CL2

Jusqu'à 900lm

Bouton poussoir sans fil et sans piles

Zigbee 3.0 PHILIPS >70.000h



ALYZIA OTR CONNECT SWITCH

Orientable Rond

Diamètre 82mm

IP65 CL2

Jusqu'à 1180lm

Bouton poussoir sans fil et sans piles

Zigbee 3.0 PHILIPS >70.000h



ALYZIA DWC CONNECT SWITCH

Dark White Carré

Dimensions 82x82mm

IP65 CL2

Jusqu'à 1090lm

Bouton poussoir sans fil et sans piles

Zigbee 3.0 PHILIPS >70.000h



ALYZIA DBC CONNECT SWITCH

Dark Black Carré

Dimensions 82x82mm

IP65 CL2

Jusqu'à 930lm

Bouton poussoir sans fil et sans piles

Zigbee 3.0 PHILIPS >70.000h



ALYZIA DCC CONNECT SWITCH

Dark Chrome Carré

Dimensions 82x82mm

IP65 CL2

Jusqu'à 1060lm

Bouton poussoir sans fil et sans piles

Zigbee 3.0 PHILIPS >70.000h



ALYZIA DGC CONNECT SWITCH

Dark Gold Carré

Dimensions 82x82mm

IP65 CL2

Jusqu'à 1030lm

Bouton poussoir sans fil et sans piles

Zigbee 3.0 PHILIPS >70.000h



ALYZIA DRC CONNECT SWITCH

Dark Red Carré

Dimensions 82x82mm

IP65 CL2

Jusqu'à 960lm

Bouton poussoir sans fil et sans piles

Zigbee 3.0 PHILIPS >70.000h



ALYZIA OTC CONNECT SWITCH

Orientable Carré

Dimensions 82x82mm

IP65 CL2

Jusqu'à 1180lm

Bouton poussoir sans fil et sans piles

Zigbee 3.0 PHILIPS >70.000h

CLIC Existe également



ALYZIA DGC CCT

Dark Gold Carré

Dimensions 82x82mm

IP65 CL3

Jusqu'à 1100lm

CCT/Dim >50.000h



ALYZIA DGC PRO

Dark Gold Carré

Dimensions 82x82mm

IP65 CL2

Jusqu'à 1030lm

ON/OFF ou DALI T&D >70.000h



ALYZIA DGC CASAMBI

Dark Gold Carré

Dimensions 82x82mm

IP65 CL2

Jusqu'à 1030lm

Bluetooth CASAMBI >100.000h

Recommandations installation

A. Programmation: (!!! Condition firmware >2 !!!)

A.1) Définitions

On appelle « **appareil** » : Luminaires **Connect Light** / Luminaires **Connect Switch** / Détecteurs déportés **Smart Light**.

A.2) Projet

- 2.1) Maximum 500 appareils par projet.
- 2.2) Dans un bâtiment à plusieurs étages, il est recommandé de créer un projet par étage (Ceci facilitera la maintenance du système dans le temps).

A.3) Groupes

- 3.1) Maximum 120 **appareils** peuvent être installés dans un groupe.
- 3.2) Respecter 12 mètres maximum entre chaque appareil (dans un espace sans obstacles)
- 3.3) **OPTION** : Chaque détecteur déporté **Smart Light** peut contrôler jusqu'à 20 drivers DALI (et maxi 400W) = ce branchement permet la communication filaire entre luminaires DALI.

A.4) Zones

Il est possible de créer des zones à l'intérieur de chaque groupe (ex: Luminaire de tableau dans une salle de classe...)

- 4.1) Maximum 15 **Zones par Groupe**

A.5) Boutons poussoirs

- 5.1) Maximum 15 **boutons poussoirs** ZIGBEE 3.0 peuvent être installés dans un groupe.
- 5.2) Maximum 5 **boutons poussoirs** ZIGBEE 3.0 peuvent être installés dans une zone (Si plusieurs zones dans un groupe, ne pas dépasser dans ce groupe 15 **boutons poussoirs** au total).
- 5.3) Respecter 10 mètres maximum entre le bouton poussoir ZIGBEE 3.0 et l'appareil le plus proche (dans un espace sans obstacles)

Type de communication (câblage)

PHILIPS



Bouton poussoir (sans alimentation, sans piles)



Application gratuite (IOS ou ANDROID)



Communication sans fil ZIGBEE 3.0



Communication sans fil BLUETOOTH

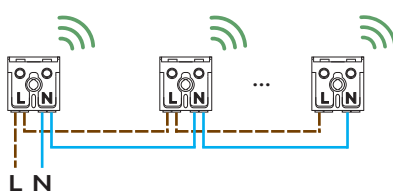


Détection automatique de présence et de mouvement



Pilotage automatique de la luminosité

Luminaires de la gamme Connect Switch



Détecteur déporté «Optionnel» Smart Light



Exemples de câblage. Illustrations non contractuelles.
Certains drivers peuvent être équipés de borniers à vis,
sans repiquage, avec ou sans terre...

Installateur doit effectuer les branchements conformément aux normes en vigueur.



FABRICANT
FRANÇAIS



ENTREPRISE
FAMILIALE

