

Norme :	CE EN 60598-1 EN 60598-2-2 RE 2020 RT 2012
Tension :	230V/50Hz
Classe électrique :	CL3
Fil incandescent :	750°C
Étanchéité :	IP65 (Dessous)/IP20 (Dessus)
Résistance aux chocs :	IK07/2J
Chromaticité :	SDCM 3
Sécurité photobiologique :	IEC-62471 RGO (sans risque)
Taux de distorsion harmoniques :	<15
Facteur puissance :	>0,9

Spot décoratif, encastré, carré. Equipé de lentille de diffusion pour un éclairage uniforme et d'un réflecteur carré doré très basse luminance. Colerette carrée de dimensions 82x82mm en matière plastique afin de garantir la bonne tenue dans le temps dans les environnements corrosifs (ex: milieux salins). Fixation dans les plafonds suspendus à l'aide de deux ressorts. Alimentation haute performance déportée du luminaire équipée de bornier à repiquage à connection rapide.

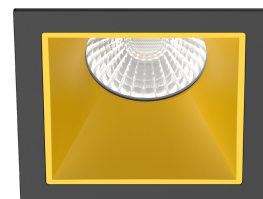
Diffuseur: DGC: Dark Gold Carré. Très basse luminance pour un éclairage confortable.

Type éclairage: Direct

Applications: Accueil, Bureau, Circulations, Cuisine individuelle, Hôtel, Salle à manger, Salle de bain, Salle de restaurant, Salle de réunion, Salon, Sanitaires, SPA, WC

Type de pose: Encastré au plafond

Coloris: Blanc, Noir



Coloris



Optiques disponibles



Faisceaux disponibles



Description

Code article	Description article
1 X3826.323.321.3080.0200DR	ALYZIA DGC PRO (Dark Gold Carré) Réflecteur doré et collerette blanche - 3000K IRC>80 - 970lm/8W + Driver DALI T&D R2M (>100.000h)
2 X3826.323.321.3080.0200H4	ALYZIA DGC PRO (Dark Gold Carré) Réflecteur doré et collerette blanche - 3000K IRC>80 - 970lm/8W + Driver ON/OFF (>70.000h)
3 X3826.323.321.3090.0200DR	ALYZIA DGC PRO (Dark Gold Carré) Réflecteur doré et collerette blanche - 3000K IRC>90 - 780lm/8W + Driver DALI T&D R2M (>100.000h)
4 X3826.323.321.3090.0200H4	ALYZIA DGC PRO (Dark Gold Carré) Réflecteur doré et collerette blanche - 3000K IRC>90 - 780lm/8W + Driver ON/OFF (>70.000h)
5 X3826.323.321.4080.0200DR	ALYZIA DGC PRO (Dark Gold Carré) Réflecteur doré et collerette blanche - 4000K IRC>80 - 1030lm/8W + Driver DALI T&D R2M (>100.000h)
6 X3826.323.321.4080.0200H4	ALYZIA DGC PRO (Dark Gold Carré) Réflecteur doré et collerette blanche - 4000K IRC>80 - 1030lm/8W + Driver ON/OFF (>70.000h)
7 X3826.323.322.3080.0200DR	ALYZIA DGC PRO (Dark Gold Carré) Réflecteur doré et collerette noire - 3000K IRC>80 - 970lm/8W + Driver DALI T&D R2M (>100.000h)
8 X3826.323.322.3080.0200H4	ALYZIA DGC PRO (Dark Gold Carré) Réflecteur doré et collerette noire - 3000K IRC>80 - 970lm/8W + Driver ON/OFF (>70.000h)
9 X3826.323.322.3090.0200DR	ALYZIA DGC PRO (Dark Gold Carré) Réflecteur doré et collerette noire - 3000K IRC>90 - 780lm/8W + Driver DALI T&D R2M (>100.000h)
10 X3826.323.322.3090.0200H4	ALYZIA DGC PRO (Dark Gold Carré) Réflecteur doré et collerette noire - 3000K IRC>90 - 780lm/8W + Driver ON/OFF (>70.000h)
11 X3826.323.322.4080.0200DR	ALYZIA DGC PRO (Dark Gold Carré) Réflecteur doré et collerette noire - 4000K IRC>80 - 1030lm/8W + Driver DALI T&D R2M (>100.000h)
12 X3826.323.322.4080.0200H4	ALYZIA DGC PRO (Dark Gold Carré) Réflecteur doré et collerette noire - 4000K IRC>80 - 1030lm/8W + Driver ON/OFF (>70.000h)

Caractéristiques photométriques

Code article	Couleur	Temp. de couleur	IRC	Flux utile (sortant)	Puissance (système)	Efficacité (système)	UGR	Gradation
1 X3826.323.321.3080.0200DR	Blanc	3000 K	>80	970 lm	8 W	122 lm/W	17	DALI T&D R2M
2 X3826.323.321.3080.0200H4	Blanc	3000 K	>80	970 lm	8 W	122 lm/W	17	Non
3 X3826.323.321.3090.0200DR	Blanc	3000 K	>90	780 lm	8 W	98 lm/W	17	DALI T&D R2M
4 X3826.323.321.3090.0200H4	Blanc	3000 K	>90	780 lm	8 W	98 lm/W	17	Non
5 X3826.323.321.4080.0200DR	Blanc	4000 K	>80	1030 lm	8 W	129 lm/W	17	DALI T&D R2M
6 X3826.323.321.4080.0200H4	Blanc	4000 K	>80	1030 lm	8 W	129 lm/W	17	Non
7 X3826.323.322.3080.0200DR	Noir	3000 K	>80	970 lm	8 W	122 lm/W	17	DALI T&D R2M
8 X3826.323.322.3080.0200H4	Noir	3000 K	>80	970 lm	8 W	122 lm/W	17	Non
9 X3826.323.322.3090.0200DR	Noir	3000 K	>90	780 lm	8 W	98 lm/W	17	DALI T&D R2M
10 X3826.323.322.3090.0200H4	Noir	3000 K	>90	780 lm	8 W	98 lm/W	17	Non
11 X3826.323.322.4080.0200DR	Noir	4000 K	>80	1030 lm	8 W	129 lm/W	17	DALI T&D R2M
12 X3826.323.322.4080.0200H4	Noir	4000 K	>80	1030 lm	8 W	129 lm/W	17	Non

Mesures au laboratoire. Toutes les valeurs sont valables à Ta max 25°C.

Durée de vie

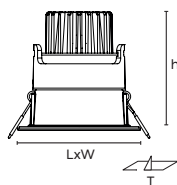
Code article	Maintien Flux L70B10	Maintien Flux L80B10	Maintien Flux L90B10	Durée de vie Driver	Garantie
1 X3826.323.321.3080.0200DR	>130.000 h	>80.000 h	>50.000 h	>100.000 h	5 ans
2 X3826.323.321.3080.0200H4	>130.000 h	>80.000 h	>50.000 h	>70.000 h	5 ans
3 X3826.323.321.3090.0200DR	>130.000 h	>80.000 h	>50.000 h	>100.000 h	5 ans
4 X3826.323.321.3090.0200H4	>130.000 h	>80.000 h	>50.000 h	>70.000 h	5 ans
5 X3826.323.321.4080.0200DR	>130.000 h	>80.000 h	>50.000 h	>100.000 h	5 ans
6 X3826.323.321.4080.0200H4	>130.000 h	>80.000 h	>50.000 h	>70.000 h	5 ans
7 X3826.323.322.3080.0200DR	>130.000 h	>80.000 h	>50.000 h	>100.000 h	5 ans
8 X3826.323.322.3080.0200H4	>130.000 h	>80.000 h	>50.000 h	>70.000 h	5 ans
9 X3826.323.322.3090.0200DR	>130.000 h	>80.000 h	>50.000 h	>100.000 h	5 ans
10 X3826.323.322.3090.0200H4	>130.000 h	>80.000 h	>50.000 h	>70.000 h	5 ans
11 X3826.323.322.4080.0200DR	>130.000 h	>80.000 h	>50.000 h	>100.000 h	5 ans
12 X3826.323.322.4080.0200H4	>130.000 h	>80.000 h	>50.000 h	>70.000 h	5 ans

ex: L80B10 : 80% de maintien du flux initial pour 90% de luminaires

Taux de fiabilité des drivers >90%

Mesures au laboratoire. Toutes les valeurs sont valables à Ta max 25°C.

Dimensions



Code article	Longueur (L)	Largeur (W)	Hauteur (h)	Trou d'encast., (T)	Poids
1 X3826.323.321.3080.0200DR	82 mm	82 mm	60 mm	70x70 mm	0,21 kg
2 X3826.323.321.3080.0200H4	82 mm	82 mm	60 mm	70x70 mm	0,27 kg
3 X3826.323.321.3090.0200DR	82 mm	82 mm	60 mm	70x70 mm	0,21 kg
4 X3826.323.321.3090.0200H4	82 mm	82 mm	60 mm	70x70 mm	0,27 kg
5 X3826.323.321.4080.0200DR	82 mm	82 mm	60 mm	70x70 mm	0,21 kg
6 X3826.323.321.4080.0200H4	82 mm	82 mm	60 mm	70x70 mm	0,27 kg
7 X3826.323.322.3080.0200DR	82 mm	82 mm	60 mm	70x70 mm	0,21 kg
8 X3826.323.322.3080.0200H4	82 mm	82 mm	60 mm	70x70 mm	0,27 kg
9 X3826.323.322.3090.0200DR	82 mm	82 mm	60 mm	70x70 mm	0,21 kg
10 X3826.323.322.3090.0200H4	82 mm	82 mm	60 mm	70x70 mm	0,27 kg
11 X3826.323.322.4080.0200DR	82 mm	82 mm	60 mm	70x70 mm	0,21 kg
12 X3826.323.322.4080.0200H4	82 mm	82 mm	60 mm	70x70 mm	0,27 kg

Caractéristiques techniques

Code	Facteur puissance	Taux dist. harmoniques	Temp. fonct.	Recouvrable
1 X3826.323.321.3080.0200DR	0.95	9,9	0/30 °C	Non
2 X3826.323.321.3080.0200H4	0.91	1,9	0/30 °C	Non
3 X3826.323.321.3090.0200DR	0.95	9,9	0/30 °C	Non
4 X3826.323.321.3090.0200H4	0.91	1,9	0/30 °C	Non
5 X3826.323.321.4080.0200DR	0.95	9,9	0/30 °C	Non
6 X3826.323.321.4080.0200H4	0.91	1,9	0/30 °C	Non
7 X3826.323.322.3080.0200DR	0.95	9,9	0/30 °C	Non
8 X3826.323.322.3080.0200H4	0.91	1,9	0/30 °C	Non
9 X3826.323.322.3090.0200DR	0.95	9,9	0/30 °C	Non
10 X3826.323.322.3090.0200H4	0.91	1,9	0/30 °C	Non
11 X3826.323.322.4080.0200DR	0.95	9,9	0/30 °C	Non
12 X3826.323.322.4080.0200H4	0.91	1,9	0/30 °C	Non

Nombre de luminaires par disjoncteur

Code	Disjoncteur 10A Courbe C	Disjoncteur 16A Courbe B	Disjoncteur 16A Courbe C	Disjoncteur 20A Courbe B	Disjoncteur 20A Courbe C
1 X3826.323.321.3080.0200DR	40	38	64	48	80
2 X3826.323.321.3080.0200H4	117	188	188	235	235
3 X3826.323.321.3090.0200DR	40	38	64	48	80
4 X3826.323.321.3090.0200H4	117	188	188	235	235
5 X3826.323.321.4080.0200DR	40	38	64	48	80
6 X3826.323.321.4080.0200H4	117	188	188	235	235
7 X3826.323.322.3080.0200DR	40	38	64	48	80
8 X3826.323.322.3080.0200H4	117	188	188	235	235
9 X3826.323.322.3090.0200DR	40	38	64	48	80
10 X3826.323.322.3090.0200H4	117	188	188	235	235
11 X3826.323.322.4080.0200DR	40	38	64	48	80
12 X3826.323.322.4080.0200H4	117	188	188	235	235

CLIC Accessoires (à commander séparément)



X2421.001

SmartLIGHT : Détecteur infrarouge encastré au plafond + interface DALI ; détection de mouvement et luminosité automatiques ; communication avec d'autres cellules SmartLIGHT, Luminaires Connect Light et Luminaires Connect Switch sans fil via ZIGBEE PHILIPS ; Détecteur SmartLIGHT peut être utilisé en tant que détecteur «Secondaire» dans l'infrastructure ZIGBEE PHILIPS et/ou peut contrôler par fil des luminaires DALI (Max par interface DALI = 20 drivers DALI et Max 400W) ; programmation via application Smart Phone (gratuite).



XD2412.001

moWy Senso ZL - détecteur présence et mouvement encastré ON/OFF ; communication filaire ; Entrée BP filaire ; h=2,5m=>détection mouvement = diamètre 10m (max 80m²) / h=6m=>détection mouvement = diamètre 8m (max 50m²)



XD3678.001

moWy Luxo ZL - détecteur présence et luminosité encastré DALI ; communication filaire ; Entrée BP filaire ; h=2,5m=>zone de détection = diamètre 10m (max 80m²) / h=6m=>zone de détection = diamètre 8m (max 50m²)

CLIC Gamme produit



ALYZIA DWR PRO

Dark White Rond
Diamètre 82mm
IP65 CL2
Jusqu'à 1050lm
ON/OFF ou DALI T&D
>70.000h



ALYZIA DBR PRO

Dark Black Rond
Diamètre 82mm
IP65 CL2
Jusqu'à 850lm
ON/OFF ou DALI T&D
>70.000h



ALYZIA DCR PRO

Dark Chrome Rond
Diamètre 82mm
IP65 CL2
Jusqu'à 1030lm
ON/OFF ou DALI T&D
>70.000h



ALYZIA DGR PRO

Dark Gold Rond
Diamètre 82mm
IP65 CL2
Jusqu'à 980lm
ON/OFF ou DALI T&D
>70.000h



ALYZIA DRR PRO

Dark Red Rond
Diamètre 82mm
IP65 CL2
Jusqu'à 900lm
ON/OFF ou DALI T&D
>70.000h



ALYZIA OTR PRO

Orientable Rond
Diamètre 82mm
IP65 CL2
Jusqu'à 1180lm
ON/OFF ou DALI T&D
>70.000h



ALYZIA DWC PRO

Dark White Carré
Dimensions 82x82mm
IP65 CL2
Jusqu'à 1090lm
ON/OFF ou DALI T&D
>70.000h



ALYZIA DBC PRO

Dark Black Carré
Dimensions 82x82mm
IP65 CL2
Jusqu'à 930lm
ON/OFF ou DALI T&D
>70.000h



ALYZIA DCC PRO

Dark Chrome Carré
Dimensions 82x82mm
IP65 CL2
Jusqu'à 1060lm
ON/OFF ou DALI T&D
>70.000h



ALYZIA DGC PRO

Dark Gold Carré
Dimensions 82x82mm
IP65 CL2
Jusqu'à 1030lm
ON/OFF ou DALI T&D
>70.000h



ALYZIA DRC PRO

Dark Red Carré
Dimensions 82x82mm
IP65 CL2
Jusqu'à 960lm
ON/OFF ou DALI T&D
>70.000h



ALYZIA OTC PRO

Orientable Carré
Dimensions 82x82mm
IP65 CL2
Jusqu'à 1180lm
ON/OFF ou DALI T&D
>70.000h

CLIC Existe également



ALYZIA DGC CCT

Dark Gold Carré
Dimensions 82x82mm
IP65 CL3
Jusqu'à 1100lm
CCT/Dim >50.000h



ALYZIA DGC CONNECT SWITCH

Dark Gold Carré
Dimensions 82x82mm
IP65 CL2
Jusqu'à 1030lm
Bouton poussoir sans fil et sans piles
Zigbee 3.0 PHILIPS >70.000h

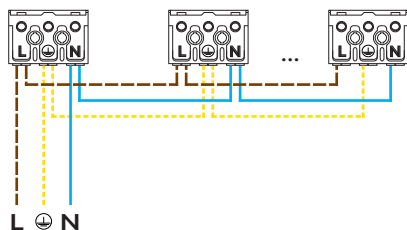


ALYZIA DGC CASAMBI

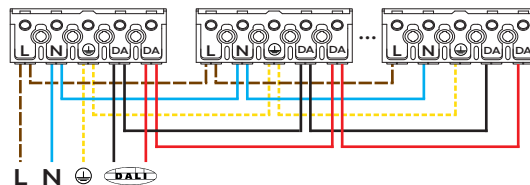
Dark Gold Carré
Dimensions 82x82mm
IP65 CL2
Jusqu'à 1030lm
Bluetooth CASAMBI
>100.000h

Type de communication (câblage)

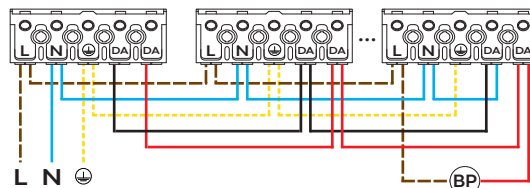
Drivers ON/OFF



Drivers DALI ou DALI T&D



Drivers DALI T&D



Exemples de câblage. Illustrations non contractuelles.
Certains drivers peuvent être équipés de borniers à vis, sans repiquage, avec ou sans terre...
Installateur doit effectuer les branchements conformément aux normes en vigueur.

Intérieur

Spots