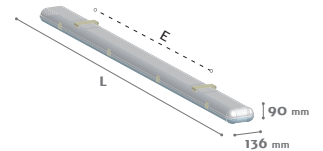




ascari op tech



- CE
- 230V-50Hz
- CL1
- IP66
- 850°C
- IK08/6J
- SDCM 3
- IEC 62471 RG0
- THD <15
- Fact. puiss. >0,9

RÉLETTE industrielle étanche équipée d'une technologie révolutionnaire à LED. Corps en polycarbonate gris. Diffuseur en polycarbonate résistant aux chocs. Clips de fixation en INOX 304. Entraxes de fixation réglable facilite la pose en rénovation. Fixation en plafonnier, applique ou suspension. Livrée en version KIT prêt à poser équipée d'un connecteur rapide. Alimentation intégrée dans le luminaire.

○ HF >80.000h
Temp. de fonctionnement
-20°C / +26°C

○ DALI T&D >80.000h
Temp. de fonctionnement
-25°C / +26°C



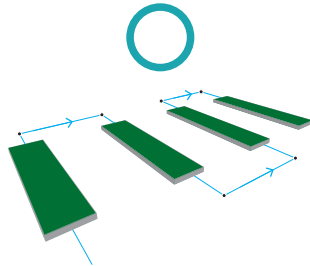
+ Atelier
+ Entrepôt

+ Garage
+ Parking

+ Vestiaire
+ ...

OPTION

CLIPS PC	CLIPS INOX 316	ÉTRIER INOX 316	VIS ANTI VANDALE (SACHET DE 10PCS)	TOURNEVIS POUR VIS ANTI VANDALE
----------	----------------	-----------------	------------------------------------	---------------------------------



Câblage traversant en version KIT prêt à poser avec un connecteur à chaque extrémité, 3x1,5mm² (10A)

LIVRÉE AVEC



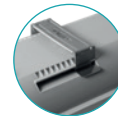
livré avec clips



trou de 8mm pour la fixation à l'aide d'une tige filetée



livré avec étriers de fixation et des crochets de suspensions



entraxes de fixation réglable facilitant la pose



résistant aux chocs IK08/6J

Flux utile (sortant)	Consommation (système)	Efficacité (système)	Temp. de couleur	L (mm)	E (mm)	UGR	Maintien flux L80B10*	Maintien flux L90B10*	Poids
7340 lm	65W	113 lm/W	4000K	1560	930-1000	UGR 20	>70.000h	>40.000h	3,2 kg
6600 lm	56W	118 lm/W	4000K	1560	930-1000	UGR 20	>80.000h	>50.000h	3,2 kg
5800 lm	47W	123 lm/W	4000K	1560	930-1000	UGR 20	>85.000h	>55.000h	3,2 kg
5660 lm	46W	123 lm/W	4000K	1270	850-930	UGR 20	>55.000h	>35.000h	2,7 kg
3980 lm	31W	128 lm/W	4000K	1270	850-930	UGR 20	>70.000h	>45.000h	2,7 kg
3390 lm	26W	130 lm/W	4000K	1270	850-930	UGR 19	>85.000h	>55.000h	2,7 kg
6950 lm	65W	107 lm/W	3000K	1560	930-1000	UGR 20	>70.000h	>40.000h	3,2 kg
6250 lm	56W	112 lm/W	3000K	1560	930-1000	UGR 20	>80.000h	>50.000h	3,2 kg
5500 lm	47W	117 lm/W	3000K	1560	930-1000	UGR 20	>85.000h	>55.000h	3,2 kg
5660 lm	46W	123 lm/W	3000K	1270	850-930	UGR 20	>80.000h	>50.000h	2,7 kg
3980 lm	31W	128 lm/W	3000K	1270	850-930	UGR 20	>90.000h	>60.000h	2,7 kg
3390 lm	26W	130 lm/W	3000K	1270	850-930	UGR 19	>100.000h	>70.000h	2,7 kg
6700 lm	65W	103 lm/W	5700K	1560	930-1000	UGR 20	>70.000h	>40.000h	3,2 kg
6030 lm	56W	108 lm/W	5700K	1560	930-1000	UGR 20	>80.000h	>50.000h	3,2 kg
5300 lm	47W	113 lm/W	5700K	1560	930-1000	UGR 20	>85.000h	>55.000h	3,2 kg
5300 lm	51W	104 lm/W	5700K	1270	850-930	UGR 20	>55.000h	>35.000h	2,7 kg
4420 lm	41W	108 lm/W	5700K	1270	850-930	UGR 20	>70.000h	>45.000h	2,7 kg
3390 lm	30W	113 lm/W	5700K	1270	850-930	UGR 19	>85.000h	>55.000h	2,7 kg

**ex: L80B10 : 80% de maintien du flux initial pour 90% de luminaires
Taux de fiabilité des drivers >90%

LA GAMME ASCARI

ASCARI SO Diffuseur Semi-Opale à haut rendement pour un éclairage homogène et puissant (UGR22)		ASCARI OP Diffuseur Opale pour un éclairage uniforme et confortable (UGR 20)	
ASCARI SO TECH >80.000h -20°C/+30°C 3000K / 4000K / 5700K Connecteur à poussoir	ASCARI SO PRO >100.000h -25°C/+35°C 3000K / 4000K / 5700K Connecteur industriel WIELAND	ASCARI OP TECH >80.000h -20°C/+30°C 3000K / 4000K / 5700K Connecteur à poussoir	ASCARI OP PRO >100.000h -25°C/+35°C 3000K / 4000K / 5700K Connecteur industriel WIELAND
ASCARI SO TECH LUNA))) >50.000h -20°C/+30°C 3000K / 4000K / 5700K Équipé d'un détecteur de présence hyper-fréquences Connecteur à poussoir	ASCARI SO XTREMA >120.000h -40°C/+40°C 3000K / 4000K / 5700K Garantie 6ans (si Ta max. = 26°C) Connecteur industriel WIELAND	ASCARI OP TECH LUNA))) >50.000h -20°C/+30°C 3000K / 4000K / 5700K Équipé d'un détecteur de présence hyper-fréquences Connecteur à poussoir	

REMARQUE :

- 1) Le polycarbonate ne supporte pas les milieux agressifs (ex: chlores, acides, ...), ni exposition directe aux rayons de soleil (risque de jaunissement non inversible de la vasque).
- 2) Les clips et étriers en INOX 304 sont recommandés pour l'installation en intérieur mais ne doivent pas être posés dans une atmosphère polluée (Zone Industrielle, portuaire, piscine, industrie chimique, étalle, ...). Le lieu de votre projet doit être situé dans un lieu où faible taux d'humidité.
- 3) Les clips et étriers en INOX 316 sont recommandés pour les milieux agressifs (bord de mer, piscines, ...). Mais attention, ceci n'exclut pas l'apparition de quelques points de rouille sans un entretien régulier (notamment en milieu chlorés et iodés, ou si les produits sont exposés à des fortes intempéries).
- 4) Les clips en polycarbonate ne permettent pas la suspension de la vasque.

mise à jour : 20 juillet 2023