

CE  
230V/50Hz  
CL2  
850°C  
IP66  
IK08/6J

SDCM 3  
IEC 62471 RG0 (sans risque)

RÉGLETTE industrielle étanche équipée d'une technologie révolutionnaire à LED. Corps en polycarbonate gris. Diffuseur en polycarbonate résistant aux chocs. Clips de fixation en INOX 304. Entraxes de fixation réglable facilite la pose en rénovation. Fixation en plafonnier, applique ou suspension. Livrée en version KIT prêt à poser équipée d'un connecteur rapide. Alimentation classe électrique 2, haute performance à durée de vie augmentée intégrée dans le luminaire.

Diffuseur SO : Diffuseur Semi-Opale à haut rendement pour un éclairage homogène et puissant.



### livrée avec



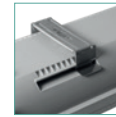
Livré avec clips INOX 304



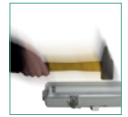
Trou de 8mm pour la fixation à l'aide d'une tige filetée



Livré avec étriers INOX 304 de fixation et des crochets de suspensions



Entraxes de fixation réglable facilitant la pose



Résistant aux chocs IK08/6J

### Option



CLIPS PC



CLIPS INOX 316



ETRIER INOX 316



VIS ANTI VANDALE (SACHET DE 10PCS)

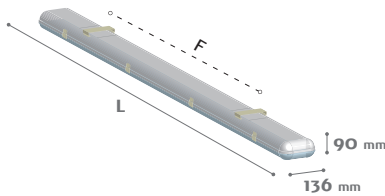


Tournevis pour VIS ANTI VANDALE



Connecteur WIELAND

### Dimensions

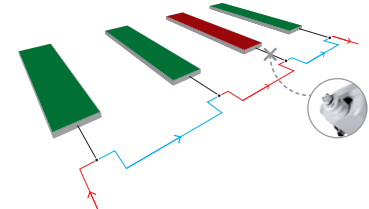
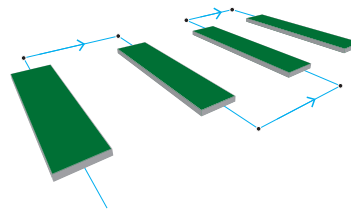


### Prévu pour

ATELIER  
ENTREPÔT  
GARAGE  
PARKING  
SANITAIRES  
VESTIAIRE

### Type de pose

Apparent au plafond  
Apparent sur le mur  
Suspendu



Câblage traversant en version KIT prêt à poser avec un connecteur à chaque extrémité, 2x1,5mm<sup>2</sup> (10A)

Version équipée d'un connecteur en « Y ». La sécurité est assurée en cas de maintenance.

### Nombre max. de luminaires par circuit (Inrush current)

Alimentation	Taux de distortion harmonique sur le courant (%)	Facteur de puissance	Nombre max. de luminaires par circuit (Inrush current)				
			10A Courbe C	16A Courbe B	16A Courbe C	20A Courbe B	20A Courbe C
35W : HF >100.000h	14	0,94	18	17	28	21	35
43W : HF >100.000h	10,5	0,96	18	17	28	21	35
56W : HF >100.000h	7,5	0,97	18	18	30	22	36

### LA GAMME : ASCARI

ASCARI OP TECH	ASCARI OP TECH LUNA	ASCARI SO TECH	ASCARI SO TECH LUNA	ASCARI SO CL2	ASCARI OP PRO	ASCARI SO PRO	ASCARI SO XTREMA
Confort jusqu'à UGR18 >70.000h -20°C	Confort jusqu'à UGR18 Détection hyper-fréquences >50.000h	Jusqu'à 7540lm >70.000h -20°C	Détection hyper-fréquences intégrée >50.000h	Classe électrique 2 >100.000h -25°C	Confort jusqu'à UGR18 >100.000h -25°C	Jusqu'à 7860lm >100.000h -25°C	Jusqu'à 6750lm >120.000h -40°C

Flux utile (sortant)	Puissance (système)	Efficacité (système)	Temp. de couleur	IRC	UGR	Equivalence	Maintien Flux L70B10	Maintien Flux L80B10	L (mm)	F (mm)	Poids	Garantie
4250 lm	35W	121 lm/W	4000K	>80	20-22	2x36W (FLUO)	>100.000h	>70.000h	1270	850-930	2.70 KG	5 ans
5100 lm	43W	119 lm/W	4000K	>80	21-23	>2x36W (FLUO)	>85.000h	>60.000h	1270	850-930	2.70 KG	5 ans
6650 lm	56W	119 lm/W	4000K	>80	21-23	>2x58W (FLUO)	>85.000h	>60.000h	1560	930-1000	3.20 KG	5 ans

Equivalence : Comparaison avec luminaire à LOR 70%, après 2000h de fonctionnement  
ex: L80B10 : 80% de maintien du flux initial pour 90% de luminaires  
Taux de fiabilité des drivers >90%  
Luminaire mesuré au laboratoire. Toutes les valeurs sont valables à Ta max 25°C.