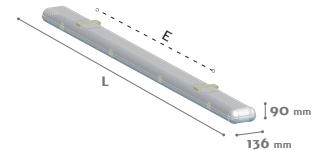




ASCARI SO TECH LUNA



- CE
- 230V-50Hz
- CLI
- IP66
- 850°C
- IK08/6J
- SDCM 3
- IEC 62471 RG0
- THD<15
- Facteur puissance >0,9

RÉGLETTTE industrielle étanche équipée d'une technologie révolutionnaire à LED. Corps en polycarbonate gris. Diffuseur en polycarbonate résistant aux chocs. Clips de fixation en INOX 304. Entraxes de fixation réglable facilite la pose en rénovation. Fixation en plafonnier, applique ou suspension. Livrée en version KIT prêt à poser équipée d'un connecteur rapide. Alimentation intégrée dans le luminaire.

○ HF >50.000h
Temp. de fonctionnement
-20°C / +26°C



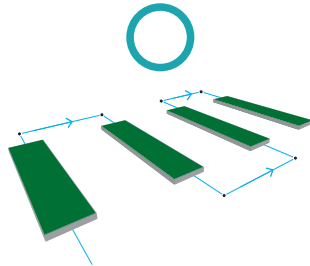
+ Atelier
+ Entrepôt

+ Garage
+ Parking

+ Vestiaire
+ ...

OPTION

CLIPS PC	CLIPS INOX 316	ÉTRIER INOX 316	VIS ANTI VANDALE (SACHET DE 10PCS)	TOURNEVIS POUR VIS ANTI VANDALE
----------	----------------	-----------------	------------------------------------	---------------------------------



Câblage traversant en version KIT prêt à poser avec un connecteur à chaque extrémité, 3x1,5mm² (10A)

LIVRÉE AVEC



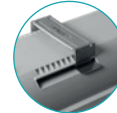
livré avec clips



trou de 8mm pour la fixation à l'aide d'une tige filetée



livré avec étriers de fixation et des crochets de suspensions



entraxes de fixation réglable facilitant la pose



résistant aux chocs IK08/6J

Flux utile (sortant)	Consommation (système)	Efficacité (système)	Temp. de couleur	L (mm)	E (mm)	UGR	Maintien flux L80B10 *	Maintien flux L90B10*	Poids
6090 lm	42W	145 lm/W	4000K	1560	930-1000	UGR 22-24	>90.000h	>60.000h	3,2 kg
4910 lm	34W	144 lm/W	4000K	1270	850-930	UGR 22-24	>90.000h	>60.000h	2,7 kg
3850 lm	26W	148 lm/W	4000K	1270	850-930	UGR 21-23	>100.000h	>70.000h	2,7 kg
5730 lm	42W	136 lm/W	3000K	1560	930-1000	UGR 21-24	>90.000h	>60.000h	3,2 kg
4620 lm	34W	135 lm/W	3000K	1270	850-930	UGR 21-24	>90.000h	>60.000h	2,7 kg
3620 lm	26W	139 lm/W	3000K	1270	850-930	UGR 21-23	>100.000h	>70.000h	2,7 kg
6460 lm	52W	124 lm/W	5700K	1560	930-1000	UGR 22-24	>65.000h	>40.000h	3,2 kg
5020 lm	41W	122 lm/W	5700K	1270	850-930	UGR 22-24	>80.000h	>50.000h	2,7 kg
3850 lm	30W	128 lm/W	5700K	1270	850-930	UGR 21-23	>85.000h	>55.000h	2,7 kg

**ex: L80B10 : 80% de maintien du flux initial pour 90% de luminaires
Taux de fiabilité des drivers >90%

LA GAMME ASCARI

ASCARI SO Diffuseur Semi-Opale pour un éclairage homogène et puissant (jusqu'à 7860lm)		ASCARI OP Diffuseur Opale pour un éclairage uniforme et confortable (UGR 18-21 en 25W)	
ASCARI SO TECH >80.000h -20°C/+26°C 3000K / 4000K / 5700K Connecteur à pousoir	ASCARI SO PRO >100.000h -25°C/+30°C 3000K / 4000K / 5700K Connecteur industriel WIELAND	ASCARI OP TECH >80.000h -20°C/+26°C 3000K / 4000K / 5700K Connecteur à pousoir	ASCARI OP PRO >100.000h -25°C/+30°C 3000K / 4000K / 5700K Connecteur industriel WIELAND
ASCARI SO TECH LUNA))) >50.000h -20°C/+26°C 3000K / 4000K / 5700K Équipé d'un détecteur de présence hyper-fréquences Connecteur à pousoir	ASCARI SO XTREMA >120.000h -40°C/+35°C 3000K / 4000K / 5700K Garantie 6ans (si Ta max. = 26°C) Connecteur industriel WIELAND	ASCARI OP TECH LUNA))) >50.000h -20°C/+26°C 3000K / 4000K / 5700K Équipé d'un détecteur de présence hyper-fréquences Connecteur à pousoir	

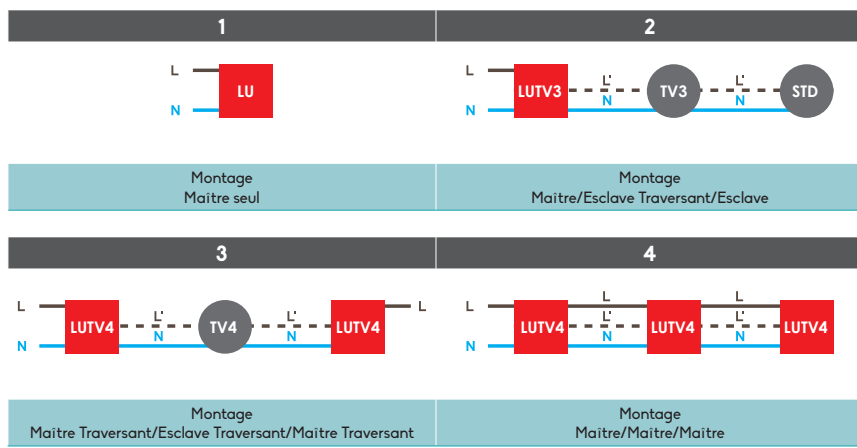
REMARQUE :

- 1) Le polycarbonate ne supporte pas les milieux agressifs (ex: chlores, acides, ...), ni exposition directe aux rayons de soleil (risque de jaunissement non inversible de la vasque).
- 2) Les clips et étriers en INOX 304 sont recommandés pour l'installation en intérieur mais ne doivent pas être posés dans une atmosphère polluée (Zone Industrielle, portuaire, piscine, industrie chimique, étalle, ...). Le lieu de votre projet doit être situé dans un lieu où faible taux d'humidité.
- 3) Les clips et étriers en INOX 316 sont recommandés pour les milieux agressifs (bord de mer, piscines, ...). Mais attention, ceci n'exclut pas l'apparition de quelques points de rouille sans un entretien régulier (notamment en milieux chlorés et iodés, ou si les produits sont exposés à des fortes intempéries).
- 4) Les clips en polycarbonate ne permettent pas la suspension de la vasque.

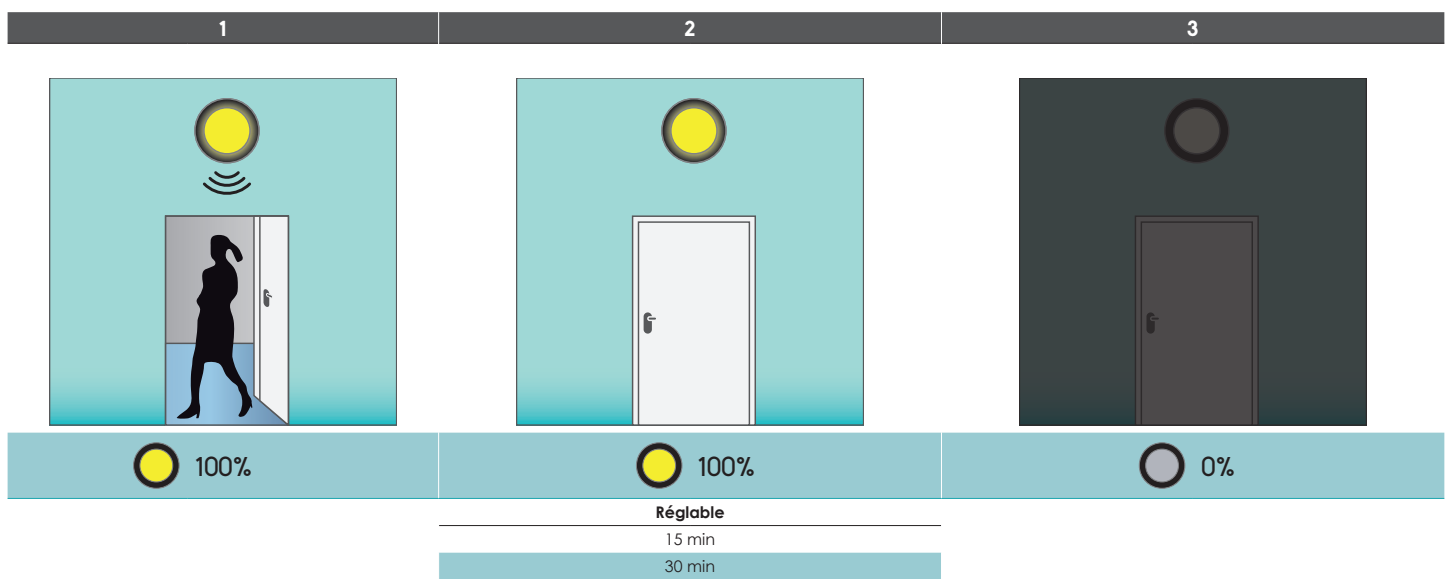
mise à jour : 12 octobre 2021

M

CÂBLAGE (Puissance max : 400W)



MISE EN SITUATION



RÉGLAGE

SENSIBILITÉ	TEMPORISATION	LUMINOSITÉ
100% ≈ 8 m	5 sec TEST	Désactivé
75% ≈ 6 m	5 min	50 lux
50% ≈ 4 m	15 min	20 lux
25% ≈ 2,5 m	30 min	5 lux
10% ≈ 1,5 m		2 lux

RECOMMANDATION (IMPÉRATIF POUR LA GARANTIE)

Temporisation : 15 minutes mini

ZONE DE DÉTECTION

