

Norme : CE
Etanchéité : IP20

Commande murale sans fil. Alimentée par piles. Permet la communication sans fils via protocole BLUETOOTH avec les appareils de la famille CASAMBI.

Type de pose: Apparent sur le mur

Coloris: Blanc, Noir



Accessoires

Commandes

Coloris



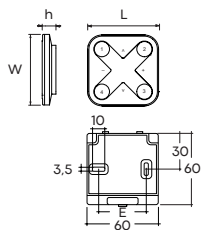
Détails



Description

Code article	Description article
1 TR28002213	Commande murale BC-Xpress - noir - BP pour commande murale Bluetooth (+/- ; Couleur ; 4 scènes) (livrée avec piles)
2 TR28002420	Commande murale BC-Xpress - blanc - BP pour commande murale Bluetooth (+/- ; Couleur ; 4 scènes) (livrée avec piles)

Dimensions



Code article	Longueur (L)	Largeur (W)	Hauteur (h)	Entraxe fix. (E)
1 TR28002213	90 mm	90 mm	17,5 mm	40 mm
2 TR28002420	90 mm	90 mm	17,5 mm	40 mm

Existe également



COMMANDE BC-BP CASAMBI

Sans fil BLUETOOTH CASAMBI

Sans piles (Green Power)

Recommandations installation

A. Programmation: (Se référer au Guide d'utilisation CASAMBI)

<https://www.casambi-france.com/telechargements/>

A.1) Définitions

On appelle « **appareil** » : Luminaires ou Détecteurs de mouvement **CASAMBI**.

A.2) Réseau

2.1) Utiliser obligatoirement le réseau **EVOLUTION**

2.2) 250 périphériques maximum (Il es recommandé de créer les réseaux les plus petits possibles :

ex: un réseau par étage dans un bâtiment)

2.3) Distance de communication entre appareils peut varier en fonction du projet et de différentes contraintes.

Par exemple, dans un espace ouvert sans obstacles = 20-30 mètres.

Alors que dans un espace cloisonné et/ou lorsque le système **CASAMBI** est intégré dans un luminaire en acier ou en aluminium, cette distance peut varier entre 5 et 15 mètres.

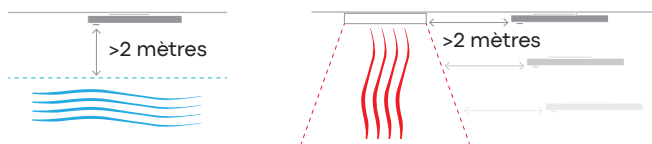
REMARQUE : La technologie **CASAMBI** forme un réseau maillé (Mesh) qui permet une communication sans fil d'appareil à appareil à l'intérieur du réseau d'éclairage.

Recommandations installation

B. Précautions

B.1) Flux d'aire

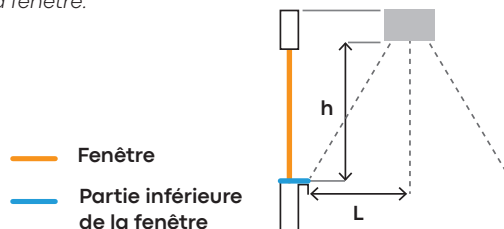
Le fonctionnement peut être perturbé par des appareils de climatisation ou de ventilation installés à proximité des cellules. Il est impératif de respecter la distance de 2 mètres au minimum entre la cellule et le flux d'aire.



B.2) Distance par rapport à la fenêtre

Le fonctionnement des cellules peut être perturbé par l'apport de lumière naturelle ou artificielle (ex: Soleil; phares d'une voiture ...)

Afin de garantir le bon fonctionnement, la distance d'installation de la cellule par rapport à la fenêtre (L) doit être au minimum la même que la hauteur (h) entre le luminaire et la partie inférieure de la fenêtre.

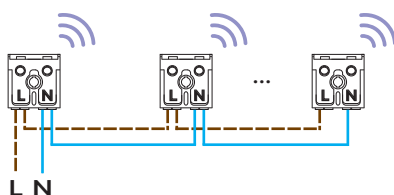


Type de communication (câblage)

CASAMBI



Luminaires de la gamme Casambi



Détecteur déporté Casambi



- Bouton poussoir (Versions avec ou sans piles)
- Application gratuite (IOS ou ANDROID)
- Communication sans fil BLUETOOTH
- Détection automatique de présence et de mouvement
- Pilotage automatique de la luminosité

Exemples de câblage. Illustrations non contractuelles. Certains drivers peuvent être équipés de borniers à vis, sans repiquage, avec ou sans terre...

Installateur doit effectuer les branchements conformément aux normes en vigueur.